



**КОМИТЕТ ПО ОХРАНЕ ОБЪЕКТОВ КУЛЬТУРНОГО НАСЛЕДИЯ
КЕМЕРОВСКОЙ ОБЛАСТИ**

П Р И К А З

«01» сентября 2016 г.

№ 35

Об утверждении особенностей объекта культурного наследия регионального значения «Место захоронения репрессированных Сусловского отделения Сиблага», подлежащих обязательному сохранению (предмет охраны), границ и режимов использования территории объекта культурного наследия

В соответствии со статьей 3.1. Федерального закона от 22.06.2002 № 73-ФЗ «Об объектах культурного наследия (памятниках истории и культуры) народов Российской Федерации», пунктом 23 статьи 4 Закона Кемеровской области от 29.12.2015 № 140-ОЗ «Об объектах культурного наследия (памятниках истории и культуры)», на основании проекта границ территории объекта культурного наследия регионального значения «Место захоронения репрессированных Сусловского отделения Сиблага» (Маринский район, п. Первомайский, 1,5 км к востоку от поселка), разработанного старшим научным сотрудником по охране памятников МБУК «Музей-заповедник «Маринск исторический» Т.Л. Шваньковой

ПРИКАЗЫВАЮ:

1. Утвердить особенности объекта культурного наследия регионального значения «Место захоронения репрессированных Сусловского отделения Сиблага» (Маринский район, п. Первомайский, 1,5 км к востоку от поселка), подлежащие обязательному сохранению (предмет охраны), согласно приложению № 1 к настоящему приказу.
2. Утвердить границы и режимы использования территории объекта культурного наследия регионального значения «Место захоронения репрессированных Сусловского отделения Сиблага» (Маринский район, п. Первомайский, 1,5 км к востоку от поселка), согласно приложению № 2 к настоящему приказу.

3. Направить копию настоящего приказа:

- 3.1. В ФГБУ «Федеральная кадастровая палата Федеральной службы

государственной регистрации, кадастра и картографии» по Кемеровской области (А.Ю. Занкин) для внесения сведений о границах территории объекта культурного наследия в государственный кадастр недвижимости;

3.2. В администрацию Мариинского муниципального района (А.А. Кривцов) для размещения сведений о границах территории объекта культурного наследия в федеральной государственной информационной системе территориального планирования; в муниципальной информационной системе обеспечения градостроительной деятельности, для отображения сведений о границах территории объекта культурного наследия в документах территориального планирования, правилах землепользования и застройки, документации по планировке территории.

4. Контроль за исполнением приказа возложить на консультанта комитета по охране объектов культурного наследия Кемеровской области П.Г. Соколова.

Председатель комитета по охране
объектов культурного наследия
Кемеровской области



Ю.Ю. Гизей

Согласовано:
главный специалист



А.В. Демидов

Приложение № 1
к приказу комитета по охране
объектов культурного наследия
Кемеровской области
от 01 сентября 2016 г. № 35

**Особенности объекта культурного наследия регионального значения
«Место захоронения репрессированных Суловского отделения Сиблага»
(Мариинский район, п. Первомайский, 1,5 км к востоку от поселка),
подлежащие обязательному сохранению (предмет охраны)**

Наименование объекта	Место захоронения репрессированных Суловского отделения Сиблага
Время создания (возникновения) объекта, автор	1942 – 1953 гг.
Адрес (местонахождение) объекта	Мариинский район, п. Первомайский, 1,5 км к востоку от поселка
Документ о принятии на государственную охрану	Постановление Коллегии Администрации Кемеровской области «О включении в единый государственный реестр объектов культурного наследия (памятников истории и культуры) вновь выявленных объектов культурного наследия, находящихся на территории Кемеровской области» от 20.12.2007 № 358
Предмет охраны	1. Местоположение памятника. 2. Захоронение.

Приложение № 2
к приказу комитета по охране
объектов культурного наследия
Кемеровской области
от 01 сентября 2016 г. № 35

**Границы территории объекта культурного наследия регионального
значения «Место захоронения репрессированных Суловского отделения
Сиблага» (Маринский район, п. Первомайский, 1,5 км к востоку
от поселка)**

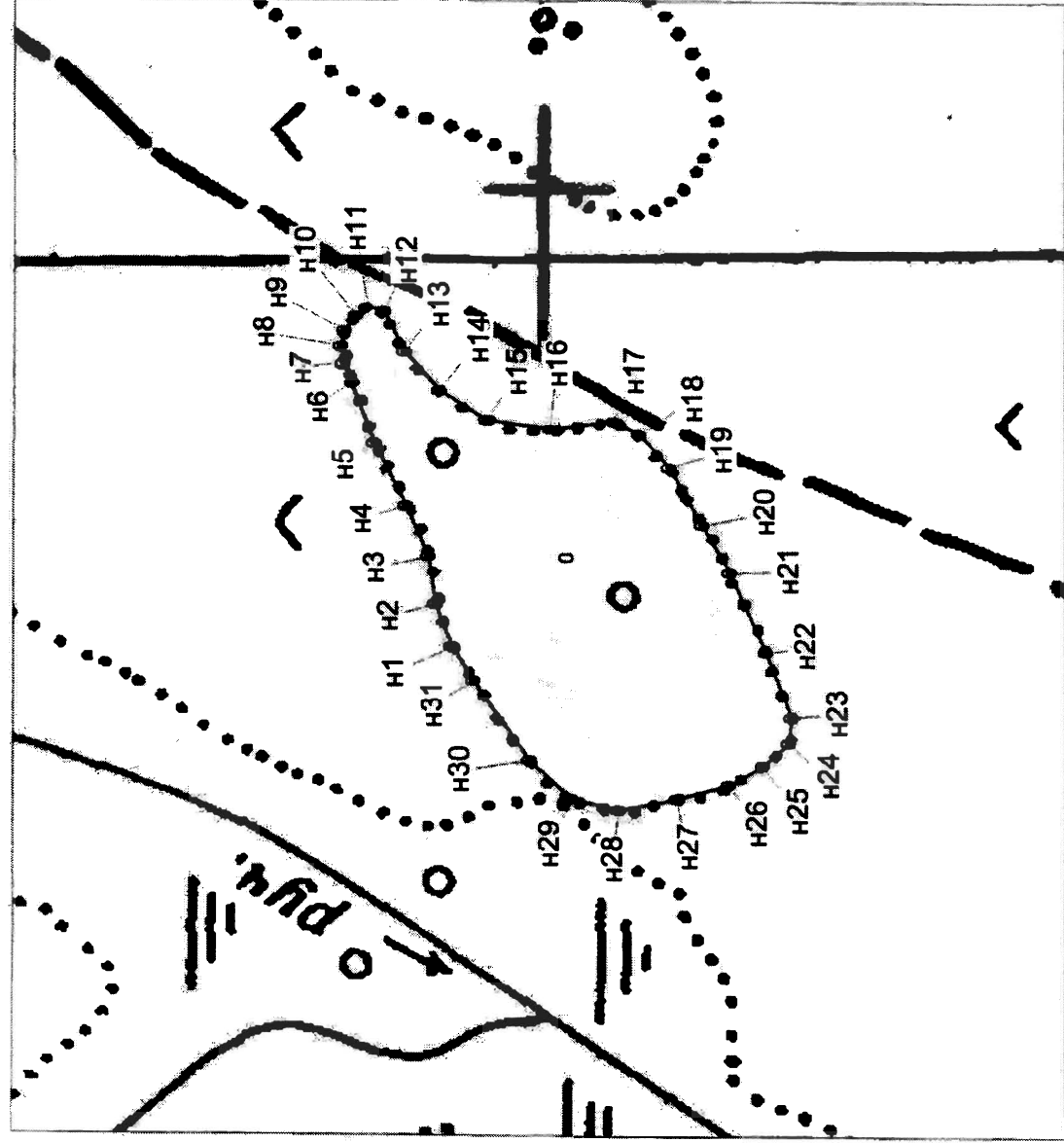
Граница территории объекта культурного наследия проходит от крайней северо-западной точки по периметру ограждения объекта культурного наследия и закреплена на местности 31-ой точкой.

За исходную принимается точка н1, которая является северо-западной точкой территории объекта культурного наследия.

- от н1 до н2, 18.09 метров под дирекционным углом 69°59'04";
- от н2 до н3, 19.49 метров под дирекционным углом 82°09'11";
- от н3 до н4, 22.66 метров под дирекционным углом 67°44'10";
- от н4 до н5, 28.42 метров под дирекционным углом 64°29'58";
- от н5 до н6, 25.85 метра под дирекционным углом 70°34'56";
- от н6 до н7, 8.59 метра под дирекционным углом 69°50'33";
- от н7 до н8, 6.79 метра под дирекционным углом 81°07'56";
- от н8 до н9, 6.49 метра под дирекционным углом 104°51'45";
- от н9 до н10, 7.67 метра под дирекционным углом 128°38'25";
- от н10 до н11, 5.55 метра под дирекционным углом 142°07'29";
- от н11 до н12, 6.75 метра под дирекционным углом 192°53'59";
- от н12 до н13, 18.50 метра под дирекционным углом 244°31'37";
- от н13 до н14, 21.00 метра под дирекционным углом 229°10'22";
- от н14 до н15, 22.53 метра под дирекционным углом 213°13'03";
- от н15 до н16, 26.16 метра под дирекционным углом 188°43'45";
- от н16 до н17, 25.69 метра под дирекционным углом 174°21'05";
- от н17 до н18, 11.44 метра под дирекционным углом 207°45'19";
- от н18 до н19, 18.00 метра под дирекционным углом 229°41'30";
- от н19 до н20, 26.96 метра под дирекционным углом 241°09'59";
- от н20 до н21, 22.05 метра под дирекционным углом 241°33'59";
- от н21 до н22, 35.48 метра под дирекционным углом 247°03'27";
- от н22 до н23, 28.47 метра под дирекционным углом 249°43'02";
- от н23 до н24, 10.29 метра под дирекционным углом 277°54'17";
- от н24 до н25, 13.77 метра под дирекционным углом 320°14'53";
- от н25 до н26, 15.83 метра под дирекционным углом 330°46'12";
- от н26 до н27, 21.61 метра под дирекционным углом 345°39'11";
- от н27 до н28, 23.74 метра под дирекционным углом 350°01'45";
- от н28 до н29, 19.66 метра под дирекционным углом 14°45'16";

- от н29 до н30, 23.17 метра под дирекционным углом $43^{\circ}50'08''$;
- от н30 до н31, 39.53 метра под дирекционным углом $55^{\circ}46'52''$;
- от н31 до н1, 16.09 метров под дирекционным углом $60^{\circ}18'28''$ до северо-западной точки территории объекта культурного наследия.

Графическое изображение (рисунок) границ территории объекта культурного наследия регионального значения «Место захоронения репрессированных Суловского отделения Сиблага» (Марининский район, п. Первомайский, 1,5 км к востоку от поселка)



Масштаб 1:2500

**Таблица координат границ территории объекта культурного наследия
регионального значения «Место захоронения репрессированных
Суловского отделения Сиблага» (Марининский район, п. Первомайский,
1,5 км к востоку от поселка)**

№ тчк	Дир УГ	Длина (м)	Система координат WGS-84			Система координат МСК-42 зона 2		
			Ширина	Долгота	X	Y		
н1	69°59'04"	18.09	56° 11' 12,0156"	88° 3' 26,7768"	716704.14	2274746.72		
н2	82°09'11"	19.49	56° 11' 12,2208"	88° 3' 27,7632"	716710.35	2274763.77		
н3	67°44'10"	22.66	56° 11' 12,3108"	88° 3' 28,8864"	716713.02	2274783.15		
н4	64°29'58"	28.42	56° 11' 12,5916"	88° 3' 30,1032"	716721.63	2274804.19		
н5	70°34'56"	25.85	56° 11' 12,9948"	88° 3' 31,59"	716733.90	2274829.92		
н6	69°50'33"	8.59	56° 11' 13,2792"	88° 3' 33,0048"	716742.52	2274854.38		
н7	81°07'56"	6.79	56° 11' 13,3764"	88° 3' 33,4728"	716745.49	2274862.47		
н8	104°51'45"	6.49	56° 11' 13,4124"	88° 3' 33,8652"	716746.55	2274869.20		
н9	128°38'25"	7.67	56° 11' 13,3584"	88° 3' 34,2288"	716744.87	2274875.49		
н10	142°07'29"	5.55	56° 11' 13,2036"	88° 3' 34,578"	716740.07	2274881.50		
н11	192°53'59"	6.75	56° 11' 13,0632"	88° 3' 34,7796"	716735.68	2274884.91		
н12	244°31'37"	18.50	56° 11' 12,8508"	88° 3' 34,6932"	716729.09	2274883.40		
н13	229°10'22"	21.00	56° 11' 12,588"	88° 3' 33,7248"	716721.11	2274866.65		
н14	213°13'03"	22.53	56° 11' 12,1416"	88° 3' 32,8068"	716707.35	2274850.72		
н15	188°43'45"	26.16	56° 11' 11,526"	88° 3' 32,094"	716688.46	2274838.35		
н16	174°21'05"	25.69	56° 11' 10,6872"	88° 3' 31,8744"	716662.57	2274834.38		
н17	207°45'19"	11.44	56° 11' 9,8628"	88° 3' 32,0292"	716636.96	2274836.91		
н18	229°41'30"	18.00	56° 11' 9,5316"	88° 3' 31,7232"	716626.82	2274831.57		
н19	241°09'59"	26.96	56° 11' 9,1536"	88° 3' 30,9312"	716615.15	2274817.81		
н20	241°33'59"	22.05	56° 11' 8,7252"	88° 3' 29,5596"	716602.10	2274794.12		
н21	247°03'27"	35.48	56° 11' 8,3832"	88° 3' 28,4364"	716591.57	2274774.67		
н22	249°43'02"	28.47	56° 11' 7,926"	88° 3' 26,5428"	716577.70	2274741.90		
н23	277°54'17"	10.29	56° 11' 7,602"	88° 3' 24,9912"	716567.80	2274715.10		
н24	320°14'53"	13.77	56° 11' 7,6452"	88° 3' 24,3972"	716569.22	2274704.87		
н25	330°46'12"	15.83	56° 11' 7,9872"	88° 3' 23,8824"	716579.83	2274696.05		
н26	345°39'11"	21.61	56° 11' 8,4336"	88° 3' 23,4288"	716593.67	2274688.30		
н27	350°01'45"	23.74	56° 11' 9,1104"	88° 3' 23,112"	716614.64	2274682.94		
н28	14°45'16"	19.66	56° 11' 9,8664"	88° 3' 22,8636"	716638.05	2274678.82		
н29	43°50'08"	23.17	56° 11' 10,482"	88° 3' 23,148"	716657.10	2274683.84		
н30	55°46'52"	39.53	56° 11' 11,0292"	88° 3' 24,0732"	716673.85	2274699.92		
н31	60°18'28"	16.09	56° 11' 11,7564"	88° 3' 25,9668"	716696.14	2274732.71		
					Площадь (кв.м.)			
					18652,96			

**Режим использования территории объекта культурного наследия
регионального значения «Место захоронения репрессированных
Суловского отделения Сиблага» (Мариинский район, п. Первомайский,
1,5 км к востоку от поселка)**

На территории объекта культурного наследия запрещается:

- а) изменение предмета охраны объекта культурного наследия;
 - б) размещение рекламы, вывесок на объекте и территории объекта культурного наследия;
 - в) строительство, за исключением применения специальных мер, направленных на сохранение и восстановление (регенерацию) объекта культурного наследия;
 - г) прокладка сетей инженерно-технического обеспечения;
 - д) засорение территории объекта культурного наследия бытовыми отходами любого вида и форм.
- На территории объекта культурного наследия разрешается:
- а) проведение работ по сохранению объекта культурного наследия, направленных на обеспечение физической сохранности объекта культурного наследия, в том числе консервация, ремонт, реставрация;
 - б) восстановление утраченных элементов и частей объекта культурного наследия по существующим чертежам, обмерам и историческим аналогам;
 - в) размещение вывесок, информационных надписей и обозначений, относящихся к объекту культурного наследия;
 - г) размещение малых архитектурных форм, выполненных по историческим аналогам;
 - д) хозяйственная деятельность, не нарушающая целостность объекта культурного наследия и не создающая угрозы его повреждения, разрушения или уничтожения;
 - е) благоустройство территории, направленное на сохранение, использование и популяризацию объекта культурного наследия.